



Enquête

PLAN DE MOBILITÉ EMPLOYEURS & APRÈS ?

QU'EST CE QUE LE PLAN DE MOBILITÉ EMPLOYEUR ?

Le Plan De Mobilité Employeur (PDME) est un ensemble de mesures qui vise à optimiser et à augmenter l'efficacité des déplacements liés à l'activité de l'entreprise, en particulier ceux de son personnel, pour diminuer les émissions de gaz à effet de serre et de polluants atmosphériques et réduire la congestion des infrastructures et des moyens de transports, tel que stipulé dans l'article L1214-8-2 du code des transports.

MISE EN PLACE DU FORFAIT MOBILITÉ DURABLE



des organisations l'ont mis en place ou prévoient de le faire

Sur 165 répondants

68% appartiennent au secteur privé

32% appartiennent au secteur public

92%

Des organisations engagées dans un PDME disposent d'un référent sur le sujet



Plus d'un tiers d'entre eux sont rattachés au service RSE/DD de l'organisation



De durée moyenne du cycle de "vie" d'un PDME avec un suivi focalisé sur les actions elles-mêmes plus que sur les impacts

Le PDME est une démarche qui s'inscrit dans le temps. La mise à jour de diagnostic est moins régulière que la mise à jour du plan d'action

LE SUIVI DU PLAN D'ACTION

70%

d'effectivité chez les organisations qui le réalisent

91%

des organisations le réalisent en interne

67%

le réalisent par le biais d'indicateurs la plupart du temps chiffrés

LES PRINCIPAUX ÉLÉMENTS DÉCLENCHEURS

L'INITIATIVE volontariste*

67%

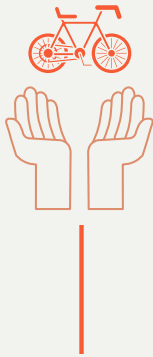
LA DÉMARCHÉ réglementaire

60%

* L'INITIATIVE VOLONTARISTE EST ISSUE D'UNE motivation de l'employeur SUR LES ENJEUX RSE NOTAMMENT EN RÉPONSE AUX fortes attentes des collaborateurs

> **80%**

Des organisations sont intéressées à l'idée d'organiser et participer à un réseau professionnel autour des thématiques de la mobilité



50%

Sont prêtes à partager leurs expériences

67%

des organisations constatent une augmentation de la part modale du vélo



39%

des organisations constatent une baisse de la part modale de la voiture



On constate une corrélation entre le budget déployé pour la mise en œuvre du PDME et la diminution de la part modale de la voiture

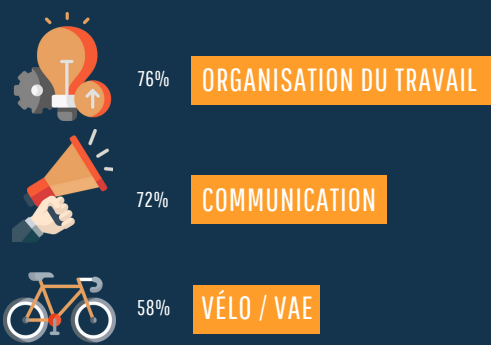
LES PRINCIPALES DIFFICULTÉS RENCONTRÉES



*notamment sur les thématiques d'organisation du travail, de la marche ou encore de gestion du stationnement automobile

LES 3 ACTIONS LES PLUS MISES EN PLACE

aujourd'hui



demain

